

AMBURGO BABY

PAOLA NAVONE





AMBURGO BABY

PAOLA NAVONE

Struttura: struttura in legno tamburato di abete e pioppo.

Imbottitura: imbottitura in poliuretano espanso a densità differenziata.

Molleggio: molleggio a nastri elastici intrecciati di caucciù rivestito.

Cuscinatura: cuscinatura di seduta in piuma d'oca lavata e sterilizzata con inserti in poliuretano espanso a densità differenziata.

Piedi: piedini in metallo con finitura a scelta con protezione antiossidante con vernice trasparente opaca.

Decoro: profilo decorativo nella medesima tonalità di cuoio.

A richiesta è possibile avere il profilo nelle altre tonalità di cuoio previste dal catalogo.

Frame: frame in honeycomb fir and poplar wood.

Filling: differentiated density polyurethane foam filling.

Springing: springing with woven elastic straps in covered rubber.

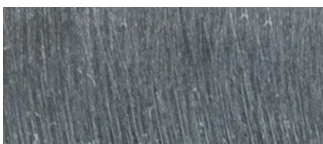
Cushions: seat cushions in washed and sterilized goose down with pads in differentiated density polyurethane foam insert.

Feet: feet in metal with finish by choice with antioxidant protection with matte varnish.

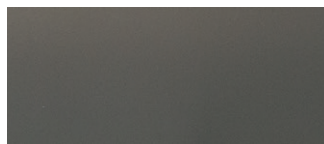
Decoration: decorative piping in the same shade of leather.

Upon request, it is possible for the decorative piping to be in the other shades of leather shown in the catalogue.

FINITURE DISPONIBILI/AVAILABLE FINISHES



metallo grezzo spazzolato
brushed unfinished metal



metallo canna di fucile opaco
matte gunmetal grey-coloured metal

86 x 87 h77 cm – 33½ x 34 h30"

Poltrona. Armchair.

