

# HIMBA

ROBERTO LAZZERONI





# HIMBA

ROBERTO LAZZERONI

**Struttura:** struttura in massello di frassino sabbiato tinto nero opaco.

**Molleggio:** molleggio a nastri elastici intrecciati di caucciù rivestito.

**Cuscinatura:** cuscino di seduta in appoggio e cuscino di schienale in poliuretano espanso a densità differenziata (poltroncina, divanetto e lettino). Cuscini (poltroncina, divanetto, lettino e decorativi 45x35 cm – 45x45 cm) dotati di magneti di fissaggio.

**Rivestimento:** rivestimento in fibra acrilica.

Il legno è un materiale vivo e come tale può avere nel tempo piccoli mutamenti di colore e di dimensione. Il legno massello, in fase di stagionatura, si muove anche in base alle diverse condizioni ambientali e di umidità presenti nell'aria.

Per i primi mesi gli oggetti appoggiati sui piani devono essere periodicamente spostati poiché il legno, rifinito con sostanze naturali, è sensibile alla luce e si ossida, creando differenze di colore tra le parti esposte e quelle coperte.

---

**Frame:** frame in sand-blasted matte black-stained solid ash.

**Springing:** springing with woven elastic straps in covered rubber.

**Cushions:** seat cushion in support and back cushion in differentiated density polyurethane foam (little armchair, small sofa and beach lounger). Cushions (little armchair, small sofa, beach lounger and decorative 45x35 cm – 45x45 cm) equipped with fixing magnets.

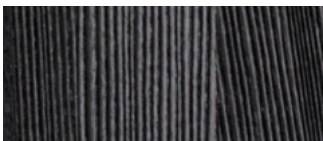
**Upholstery:** upholstery with acrylic fibre covers.

Wood is a living material and thus in time it can undergo slight colour and dimension variations.

During the seasoning phase, the solid wood moves even according to the different weather and dampness conditions in the air.

During the first months, the objects which lay on the tops must be periodically shifted since wood, finished with natural substances, is light sensitive and oxidizes, creating colour differences between the exposed and covered parts.

## FINITURE DISPONIBILI/AVAILABLE FINISHES



frassino sabbiato tinto nero opaco  
matte sand-blasted black ash



**AVVERTENZA PACEMAKER:** i magneti possono influenzare il funzionamento dei pacemaker e dei defibrillatori impiantati.

- Un pacemaker potrebbe passare automaticamente in modalità test e provocare un malore.
- Un defibrillatore potrebbe anche smettere di funzionare.
- Se siete portatori di uno di questi dispositivi, mantenete una distanza di sicurezza dai magneti: [www.supermagnete.it/faq/distance](http://www.supermagnete.it/faq/distance)
- Avvertite i portatori di questi dispositivi di non avvicinarsi ai magneti.

**PACEMAKER WARNING:** magnets can affect the operation of implanted pacemakers and defibrillators.

- A pacemaker could automatically go into test mode and cause illness.
- A defibrillator could also stop working.
- If you wear one of these devices, keep a safe distance from magnets: [www.supermagnete.it/faq/distance](http://www.supermagnete.it/faq/distance).
- Warn wearers of these devices not to go near magnets.



**AVVERTENZA CAMPO MAGNETICO:** i magneti generano un campo magnetico esteso e potente. Possono danneggiare televisori e computer portatili, carte di credito e bancomat, supporti informatici, orologi meccanici, apparecchi acustici, altoparlanti e altri dispositivi.

- Tenete i magneti lontano da tutti gli apparecchi e gli oggetti che potrebbero venire danneggiati da campi magnetici intensi.

· Consultate la tabella con le distanze consigliate: [www.supermagnete.it/faq/distance](http://www.supermagnete.it/faq/distance)

**MAGNETIC FIELD WARNING:** the magnets generate an extended and powerful magnetic field. They can damage televisions and computers laptops, credit and debit cards, computer media, mechanical clocks, hearing aids, speakers and other devices.

- Keep magnets away from all appliances and objects that could be damaged by fields intense magnetic.
- Consult table with the recommended distances: [www.supermagnete.it/faq/distance](http://www.supermagnete.it/faq/distance).



# HIMBA

ROBERTO LAZZERONI



**Struttura:** struttura in massello di iroko sabbiato con finitura a olio.

**Cuscineratura:** cuscino di seduta in appoggio con fissaggio mediante alamari in massello di iroko, cuscino di schienale e cuscini decorativi sfoderabili in poliuretano espanso a densità unica in viscofibra con fodera idrorepellente per outdoor. Cuscini di seduta (poltroncina, lettino e materassino) predisposti per aggancio schienali tramite magneti.

**Rivestimento:** rivestimento sfoderabile con parte inferiore cuscineratura in tela nera outdoor gommata antiscivolo.

Copertura protettiva acquistabile separatamente.

Il legno è un materiale vivo e come tale può avere nel tempo piccoli mutamenti di colore e di dimensione. Il legno massello, in fase di stagionatura, si muove anche in base alle diverse condizioni ambientali e di umidità presenti nell'aria. Per i primi mesi gli oggetti appoggiati sui piani devono essere periodicamente spostati poiché il legno, rifinito con sostanze naturali, è sensibile alla luce e si ossida, creando differenze di colore tra le parti esposte e quelle coperte.

**Frame:** frame in sand-blasted solid iroko with oil finish.

**Cushions:** leaned seat cushion with fixing by toggles in solid iroko, back cushion and decorative cushions in unique density polyurethane foam and viscofibre with water-repellent lining for outdoor. Seat cushion (little armchair, beach lounger and mat) set up for hooking the backrest with magnets.

**Upholstery:** removable upholstery with cushion lower part in rubber non-slip outdoor fabric.

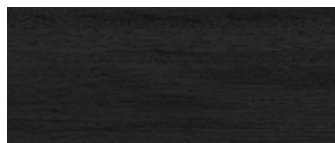
A protective cover can be purchased separately.

Wood is a living material and thus in time it can undergo slight colour and dimension variations. During the seasoning phase, the solid wood moves even according to the different weather and dampness conditions in the air. During the first months, the objects which lay on the tops must be periodically shifted since wood, finished with natural substances, is light sensitive and oxidizes, creating colour differences between the exposed and covered parts.

## FINITURE DISPONIBILI/AVAILABLE FINISHES



iroko naturale  
natural iroko



iroko nero  
black iroko



**AVVERTENZA PACEMAKER:** i magneti possono influenzare il funzionamento dei pacemaker e dei defibrillatori impiantati.

- Un pacemaker potrebbe passare automaticamente in modalità test e provocare un malore.
  - Un defibrillatore potrebbe anche smettere di funzionare.
  - Se siete portatori di uno di questi dispositivi, mantenete una distanza di sicurezza dai magneti: [www.supermagnete.it/faq/distance](http://www.supermagnete.it/faq/distance)
  - Avvertite i portatori di questi dispositivi di non avvicinarsi ai magneti.
- PACEMAKER WARNING: magnets can affect the operation of implanted pacemakers and defibrillators.
- A pacemaker could automatically go into test mode and cause illness.
  - A defibrillator could also stop working.
  - If you wear one of these devices, keep a safe distance from magnets: [www.supermagnete.it/faq/distance](http://www.supermagnete.it/faq/distance).
  - Warn wearers of these devices not to go near magnets.

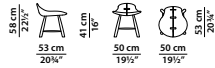


**AVVERTENZA CAMPO MAGNETICO:** i magneti generano un campo magnetico esteso e potente. Possono danneggiare televisori e computer portatili, carte di credito e bancomat, supporti informatici, orologi meccanici, apparecchi acustici, altoparlanti e altri dispositivi.

- Tenete i magneti lontano da tutti gli apparecchi e gli oggetti che potrebbero venire danneggiati da campi magnetici intensi.
  - Consultate la tabella con le distanze consigliate: [www.supermagnete.it/faq/distance](http://www.supermagnete.it/faq/distance)
- MAGNETIC FIELD WARNING: the magnets generate an extended and powerful magnetic field. They can damage televisions and computers laptops, credit and debit cards, computer media, mechanical clocks, hearing aids, speakers e other devices.
- Keep magnets away from all appliances and objects that could be damaged by fields intense magnetic.
  - Consult table with the recommended distances: [www.supermagnete.it/faq/distance](http://www.supermagnete.it/faq/distance).

50 x 53 h58 cm - 19½ x 20¾ h22½"

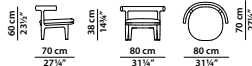
Pouf.



80 x 70 h60 cm - 31¼ x 27¼ h23½"

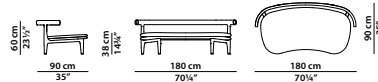
Poltroncina con cuscino di seduta con magnete di fissaggio.

Little armchair with seat cushion with fixing magnet.



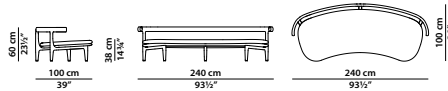
180 x 90 h60 cm - 70¼ x 35 h23½"

Divano. Sofa.



240 x 100 h60 cm - 93½ x 39 h23½"

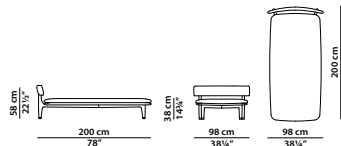
Divano. Sofa.



98 x 200 h58 cm - 38¼ x 78 h22½"

Lettino con cuscino di seduta con magnete di fissaggio.

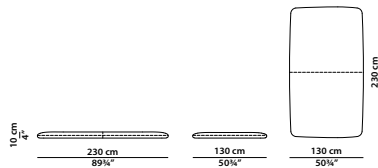
Beach lounger with with seat cushion with fixing magnet.



130 x 230 h10 cm - 89¾ x 50¾ h4"

Materassino con magnete di fissaggio.

Mat with fixing magnet.



110 x 35 cm - 43 x 13¾"

Cuscino schienale per materassino, con magnete di fissaggio, in poliuretano espanso a densità unica in viscofibra con fodera idrorepellente per outdoor.

Mat back cushion with fixing magnet, in unique density polyurethane foam and viscofibre with water-repellent lining for outdoor.



110 x 35 cm - 43 x 13¾"

Cuscino schienale divano 180x90 con cerniera di fissaggio, in poliuretano espanso a densità unica in viscofibra con fodera idrorepellente per outdoor.

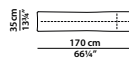
180x90 sofa back cushion with fixing zipping, in unique density polyurethane foam and viscofibre with water-repellent lining for outdoor.



170 x 35 cm - 66¼ x 13¾"

Cuscino schienale divano 240x100 con cerniera di fissaggio, in poliuretano espanso a densità unica in viscofibra con fodera idrorepellente per outdoor.

240x100 sofa back cushion with fixing zipping, in unique density polyurethane foam and viscofibre with water-repellent lining for outdoor.



55 x 25 cm - 21½ x 9¾"

Cuscino in poliuretano espanso a densità unica in viscofibra con fodera idrorepellente per outdoor.

Cushion in unique density polyurethane foam and viscofibre with water-repellent lining for outdoor.



### 45 x 35 cm - 17½ x 13¾"

Cuscino in poliuretano espanso a densità unica in viscofibra con fodera idrorepellente per outdoor.  
Cushion in unique density polyurethane foam and viscofibre with water-repellent lining for outdoor.



### 45 x 45 cm - 17½ x 17½"

Cuscino in poliuretano espanso a densità unica in viscofibra con fodera idrorepellente per outdoor.  
Cushion in unique density polyurethane foam and viscofibre with water-repellent lining for outdoor.



### 45 x 35 cm - 17½ x 13¾"

Cuscino con magnete di fissaggio in poliuretano espanso a densità unica in viscofibra con fodera idrorepellente per outdoor.  
Cushion with fixing magnet in unique density polyurethane foam and viscofibre with water-repellent lining for outdoor.



### 45 x 45 cm - 17½ x 17½"

Cuscino con magnete di fissaggio in poliuretano espanso a densità unica in viscofibra con fodera idrorepellente per outdoor.  
Cushion with fixing magnet in unique density polyurethane foam and viscofibre with water-repellent lining for outdoor.

