

STIG

ROBERTO LAZZERONI



Struttura: struttura in frassino tinto wengè. Struttura seduta e schienale in multistrato di betulla e polimex. Dettagli in metallo con finitura a scelta.

Imbottitura: imbottitura in poliuretano espanso a densità differenziata con rivestimento in fibra acrilica.

Decoro: profilo decorativo nella medesima tonalità di cuoio.

A richiesta è possibile avere il profilo nelle altre tonalità di cuoio previste dal catalogo.

Disponibile in pelli morbide e montone.

Frame: wengé-stained ash frame. Seat and backrest frame in poplar plywood and polimex. Details in metal with finish by choice.

Filling: differentiated density polyurethane foam filling with acrylic fibre covers.

Decoration: decorative piping in the same shade of leather.

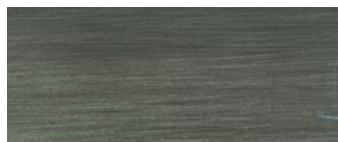
Upon request, it is possible for the decorative piping to be in the other shades of leather shown in the catalogue.

Available in soft leathers and mouton.

FINITURE DISPONIBILI/AVAILABLE FINISHES



metallo ottonato satinato
satin brass-coated metal



metallo brunito spazzolato a mano
hand-finished burnished metal

51 x 60 x 80 cm - 20 x 23½ x 31¼"

Sedia. Chair.

